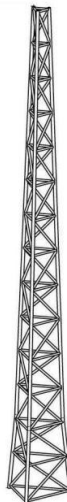


## Wieże aluminiowe bez-odciągowe

I strefa wiatrowa

I strefa oblodzeniowa

Lp.	wysokość w m	Ilość segmentów
1	4 m	1 szt.
2	8 m	2 szt.
3	12 m	3 szt.
4	16 m	4 szt.
5	20 m	5 szt.
6	24 m	6 szt.



### Podstawowe dane techniczne

szerokość na szczycie	500mm	Ciężar wieży
szerokość podstawy	4m-500mm 8m -750mm 12m-1000mm 16m-1000mm 20m-1500mm 24m-2500mm	± 12kg ± 30kg ± 50kg ± 83kg ± 140kg ± 170kg
długość segmentu	4 m	
materiał	AW6060/6063T6	
Krawężniki/ rury nośne	Ø35x1,5 Ø35x2 Ø40x2 Ø50x2 Ø60x2 Ø60x3 Ø70x3 Ø70x5	
skratowanie poziome	Ø20x2, Ø25x2 Ø30x2 Ø35x2 Ø40x2	
skratowanie ukośne	Ø20x2, Ø25x2, Ø30x2 Ø35x2 Ø40x2 Ø45x2	
technika spawania	TIG	
łączenie segmentów	Koźnierkowe śruby M8/M10/M12 18 sztuk	
Mocowanie wieży	Trzypunktowy sworzeń	

### Zestaw zawiera:

- segmenty aluminiowe śruby do skręcania, sztyca odgromowa.

Przekroje profili zmieniają się z wysokością wieży

**Uwaga :** Wieża typowa ma ograniczenia na powierzchni napowietrznej zainstalowanych urządzeń na szczycie do 0,5m<sup>2</sup>