

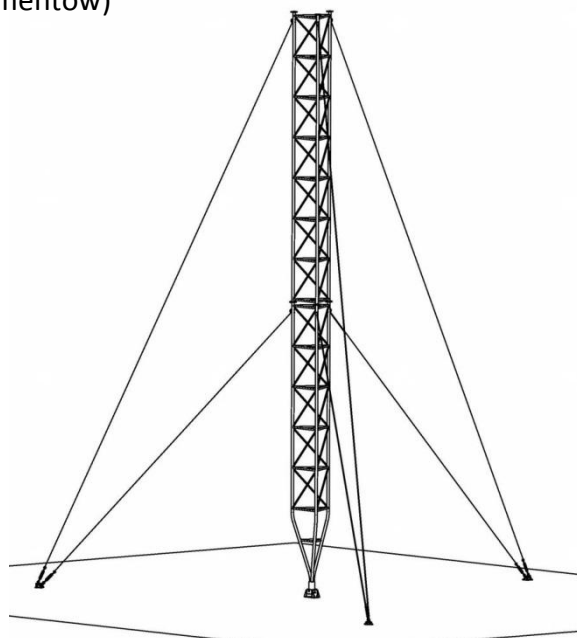
## Aluminiowy maszt kratownicowy M1000 standard

wysokość: 12m do 40m (drabina włazowa wewnątrz segmentów)

I strefa wiatrowa

I strefa oblodzeniowa

lp	wysokość w m	ilość segmentów	ilość poziomów odciągów
1	12 m	3 szt.	2
2	16 m	4 szt.	2
3	20 m	5 szt.	3
4	24 m	6 szt.	3
5	28 m	7 szt.	4
6	32 m	8 szt.	4
7	36 m	9 szt.	5
8	40 m	10 szt.	5



## Podstawowe dane techniczne

szerokość masztu	1000mm
długość segmentu	4 m
waga segmentu	Od 23 kg do 50kg
materiał	AW6060/6063T6
krawężniki	Ø60x2 Ø60x3 – zależnie od wysokości
skratowanie poziome	Ø30x2, Ø35x2 – zależnie od wysokości
skratowanie ukośne	Ø30x2, Ø35x2, Ø35x3 – zależnie od wysokości
technika spawania	TIG
łączenie segmentów	kołnierzowe śruby M10x40 9szt.
mocowanie masztu	przegubowe o dwóch stopniach swobody
odciagi	lina stalowa ocynkowana Ø5mm -Ø6mm-Ø8mm + akcesoria

## Zestaw zawiera:

- segmenty aluminiowe z drabiną włazową,
- śruby do skręcania,
- sztyca odgromowa.
- aluminiowy przegub o dwóch stopniach swobody do montażu masztu na obiekcie,
- liny odciągów wraz z akcesoriami.