

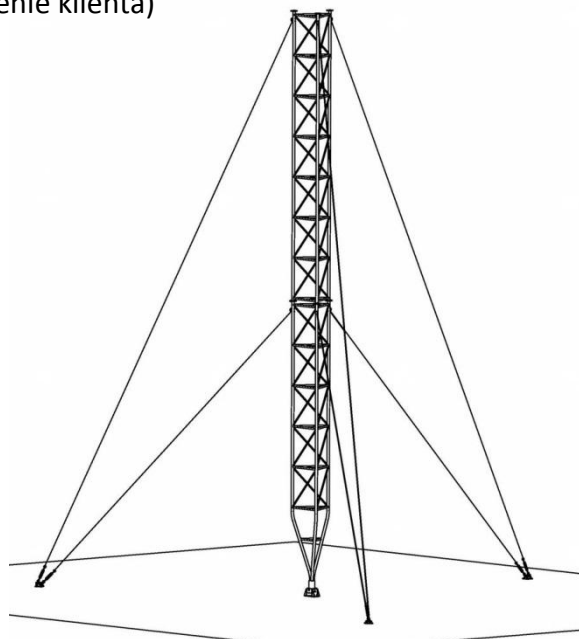
## Aluminiowy maszt kratownicowy M500 standard

wysokość: 3m do 24m (wyższe maszty dostępne na życzenie klienta)

I strefa wiatrowa

I strefa oblodzeniowa

lp	wysokość w m	ilość segmentów	ilość poziomów odciągów
1	3 m	1 szt.	1
2	4 m	1 szt.	1
3	8 m	2 szt.	1
4	12 m	3 szt.	2
5	16 m	4 szt.	2
6	20 m	5 szt.	3
7	24 m	6 szt.	3



## Podstawowe dane techniczne

szerokość masztu	500mm
długość segmentu	4 m
waga segmentu	+/- 9,6 kg
materiał	AW6060/6063T6
krawężniki	Ø35x1.5, Ø35x2-zależnie od wysokości
skratowanie poziome	Ø20x1.5, Ø20x2-zależnie od wysokości
skratowanie ukośne	Ø20x1.5, Ø20x2-zależnie od wysokości
technika spawania	TIG
łączenie segmentów	kołnierzowe śruby M8x30 9szt.
mocowanie masztu	przegubowe o dwóch stopniach swobody
odcigi	lina stalowa ocynkowana Ø4mmØ5mm + akcesoria

## Zestaw zawiera:

- segmenty aluminiowe,
- aluminiowy przegub o dwóch stopniach swobody do montażu masztu na obiekcie,
- elementy montażowe,
- liny odciągów wraz z akcesoriami.